

Centro Empresarial Lusoworld II  
Rua Pé de Mouro, nº 26 - Linhó  
2710-335 Sintra, Portugal

Teléfono: (+351) 211 941 737  
e-Fax: (+351) 211 946 681

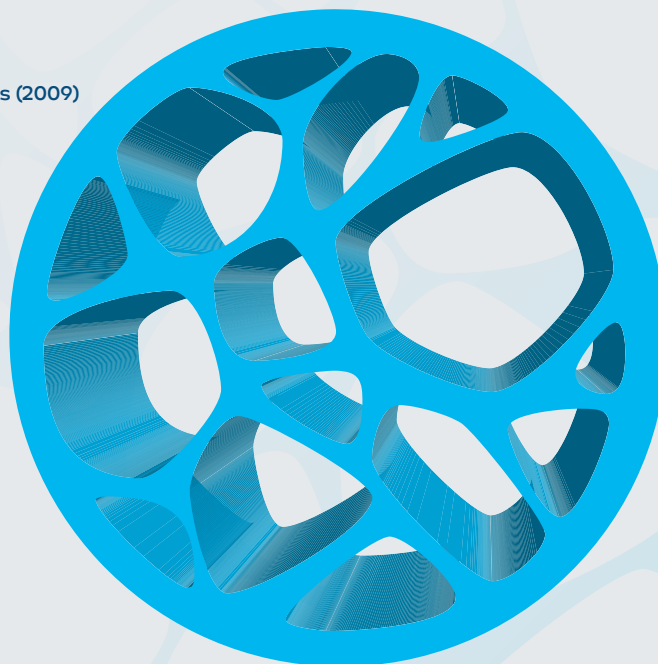
sales@medbone.eu  
www.medbone.eu



#### Premios

- Premio Innovación Tecnológica – Capgemini (2017)
- Distinción Notable – Departamento de Ciencia de Materiales – FCT NOVA (2016)
- Premio Joven Emprendedor – ANJE (2012)
- Premio Internacionalización – Gesventure (2011)
- Premio Mujer Empresaria Grow – INOVAGAIA (2011)
- Concurso Nacional de Innovación BES: Tecnologías de la Salud (2009)
- Medalla Municipal al Mérito de Iniciativa Empresarial – Municipio de Cascais (2009)
- Concurso Ideas de Negocio de Cascais – DNA (2008)
- Premio Mejor Pasantía 2006 – Colegio de Ingeniería Metalúrgica y de Materiales de la Orden de Ingenieros (2006)
- Premio FEMS – Federación Europea de Sociedades de Materiales (2003)

Distribuido por:



BONE GRAFT  
**adbone® TCP**



**biomaterial óseo sintético poroso**  
beta fosfato tricálcico



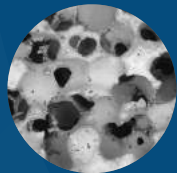
# adbone<sup>®</sup>TCP

BONE GRAFT

**adbone<sup>®</sup>TCP** es un material de injerto óseo totalmente sintético, hecho de beta fosfato tricálcico puro ( $\beta$ -TCP).

**adbone<sup>®</sup>TCP** presenta una porosidad interconectada multidireccional que orienta la regeneración tridimensional del hueso. A medida que ocurre el proceso de cicatrización ósea, **adbone<sup>®</sup>TCP** es reabsorbido y reemplazado por nuevo hueso.

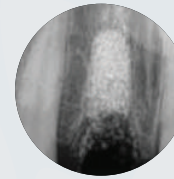
**adbone<sup>®</sup>TCP** fue desarrollado para alcanzar el más alto grado de porosidad sin comprometer la resistencia mecánica.



Análisis de Microscopio Electrónico de Barrido (MEB)



Histología de adbone<sup>®</sup>TCP, totalmente rodeado de hueso viable



## Radiopaco

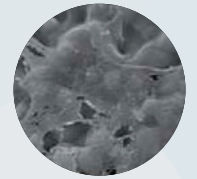
adbone<sup>®</sup>TCP es radiopaco, permitiendo la monitorización de la osteointegración del injerto



## Totalmente sintético

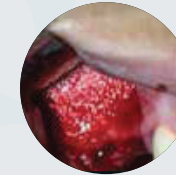
adbone<sup>®</sup>TCP no contiene tejidos o derivados animales o humanos

## Por qué elegir adbone<sup>®</sup>TCP ?



## Vascularización

La porosidad interconectada de adbone<sup>®</sup>TCP es un ambiente ideal para la vascularización



## Fácil de manejar

adbone<sup>®</sup>TCP puede ser fácilmente mezclado con la sangre del paciente. Su comportamiento hidrofílico confiere una alta cohesión de las partículas



## Sin membrana

El uso de la membrana no es necesario, a menos que exista riesgo de exposición del injerto



**adbone<sup>®</sup>TCP** se destina a utilizarse para el relleno de defectos óseos que no sean intrínsecos a la estabilidad de la estructura ósea:

Reconstrucción de defectos óseos causados por tumores

Aumento de la cresta alveolar

Regeneración alveolar

Regeneración de defectos periodontales

Elevación del seno maxilar

**adbone<sup>®</sup>TCP**  
fue diseñado  
para imitar el  
hueso natural

REFERENCIAS	GEOMETRÍA	DIMENSIONES	CANTIDAD
TCP010505G TCP050105G	Gránulos	0,1 - 0,5mm 0,5 - 1mm	0,5g x 1 Unidad
TCP010505P TCP050105P	Gránulos	0,1 - 0,5mm 0,5 - 1mm	0,5g x 5 Unidades
TCP010510G TCP050110G TCP010210G	Gránulos	0,1 - 0,5mm 0,5 - 1mm 1 - 2mm	1g x 1 Unidad
TCP010510P TCP050110P TCP010210P	Gránulos	0,1 - 0,5mm 0,5 - 1mm 1 - 2mm	1g x 5 Unidades
TCP080820C	Cilindro	8 x 20mm	1 Unidad
TCP051015B TCP080820B TCP151520B	Bloques	5 x 10 x 15mm 8 x 8 x 20mm 15 x 15 x 20mm	1 Unidad

Para otras referencias y geometrías, contacte con nuestro equipo