

Centro Empresarial Lusoworld II  
Rua Pé de Mouro, nº 26 - Linhó  
2710-335 Sintra, Portugal

Téléphone: (+351) 211 941 737  
e-Fax: (+351) 211 946 681

sales@medbone.eu  
www.medbone.eu



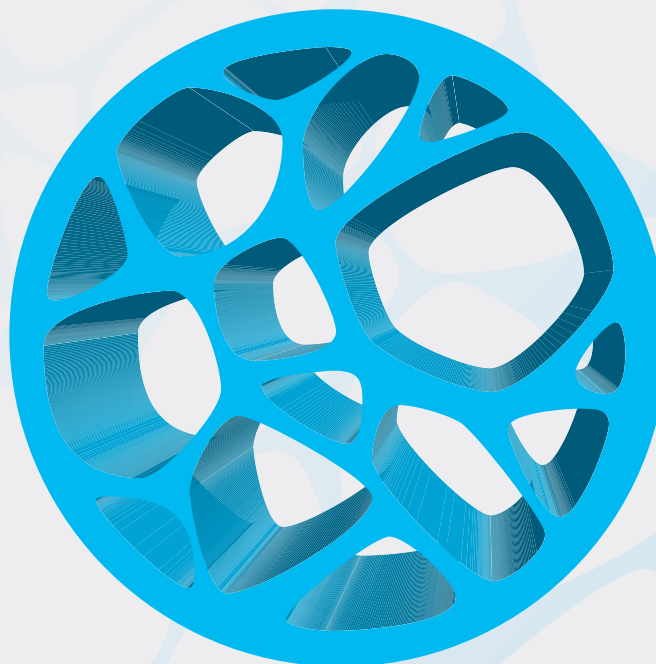
# adbone® TCP

BONE GRAFT

## Prix

- Prix Innovation Technologique – Capgemini (2017)
- Distinction Notable – Département de Science des Matériaux – FCT NOVA (2016)
- Prix Jeune Entrepreneur – ANJE (2012)
- Prix Internationalisation – Gesventure (2011)
- Prix Femme Entrepreneure Grow – INOVAGAIA (2011)
- Concours National d'Innovation BES: Technologies de Santé (2009)
- Médaille Municipale du Mérite Entrepreneurial – Mairie de Cascais (2009)
- Concours Idées d'Affaires de Cascais – DNA (2008)
- Prix Meilleur Stage 2006 – Collège d'Ingénierie Métallurgique et de Matériaux de l'Ordre des Ingénieurs (2006)
- Prix FEMS – Fédération Européenne de Sociétés de Matériaux (2003)

Distribué par:



**biomatériau osseuse synthétique poreuse**  
phosphate tricalcique bêta



# adbone<sup>®</sup>TCP

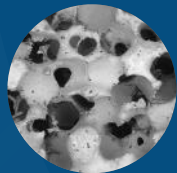
BONE GRAFT

**adbone<sup>®</sup>TCP** est un matériau de greffe osseuse totalement synthétique, composé de pur phosphate tricalcique bêta ( $\beta$ -TCP).

**adbone<sup>®</sup>TCP** présente une porosité interconnectée multidirectionnelle qui guide la régénération tridimensionnelle de l'os.

Au fur et à mesure que le processus de cicatrisation osseuse se produit, **adbone<sup>®</sup>TCP** est résorbé et remplacé par nouvel os.

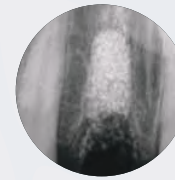
**adbone<sup>®</sup>TCP** a été conçu pour atteindre le plus haut degré de porosité sans compromettre la résistance mécanique.



Analyse par  
Microscopie  
Électronique à  
Balayage (MEB)



Histologie  
d'adbone<sup>®</sup>TCP,  
entièrement entouré  
d'os viable



## Radiopaque

adbone<sup>®</sup>TCP est radiopaque, permettant la surveillance de l'ostéointégration de la greffe



## Totalement synthétique

adbone<sup>®</sup>TCP ne contient pas de tissus ou de produits animaux ou humains

## Pourquoi choisir adbone<sup>®</sup>TCP ?



## Vascularisation

La porosité interconnectée d'adbone<sup>®</sup>TCP fournit un environnement idéal pour la vascularisation



## Facile à utiliser

adbone<sup>®</sup>TCP peut être facilement mélangé au sang du patient  
Le comportement hydrophile d'adbone<sup>®</sup>TCP confère une forte cohésion des particules



## Sans membrane

L'utilisation de la membrane n'est pas nécessaire à moins qu'il y ait le risque d'exposition de la greffe



**adbone<sup>®</sup>TCP** être utilisé en le comblement de défauts osseux qui ne sont pas intrinsèques à la stabilité de la structure osseuse:

Reconstruction  
des vides  
tumoraux et  
des anomalies  
kystiques

Augmentation  
de la crête  
alvéolaire

Régénération  
alvéolaire

Régénération  
des défauts  
parodontaux

Élévation du  
sinus maxillaire

**adbone<sup>®</sup>TCP  
a été conçu  
pour imiter  
l'os naturel**

RÉFÉRENCES	GÉOMÉTRIE	TAILLES	QUANTITÉ
TCP010505G TCP050105G	Granules	0,1 - 0,5mm 0,5 - 1mm	0,5g x 1 Unité
TCP010505P TCP050105P	Granules	0,1 - 0,5mm 0,5 - 1mm	0,5g x 5 Unités
TCP010510G TCP050110G TCP010210G	Granules	0,1 - 0,5mm 0,5 - 1mm 1 - 2mm	1g x 1 Unité
TCP010510P TCP050110P TCP010210P	Granules	0,1 - 0,5mm 0,5 - 1mm 1 - 2mm	1g x 5 Unités
TCP080820C	Cylindre	8 x 20mm	1 Unité
TCP051015B TCP080820B TCP151520B	Blocs	5 x 10 x 15mm 8 x 8 x 20mm 15 x 15 x 20mm	1 Unité

Pour d'autres références et géométries, contactez notre équipe