

Centro Empresarial Lusoworld II
Rua Pé de Mouro, nº 26 - Linhó
2710-335 Sintra, Portugal

Teléfono: (+351) 211 941 737
e-Fax: (+351) 211 946 681

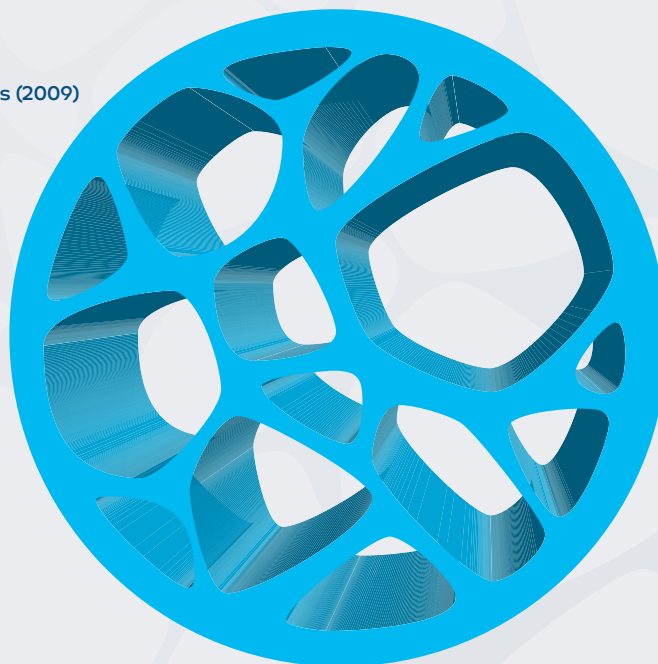
sales@medbone.eu
www.medbone.eu



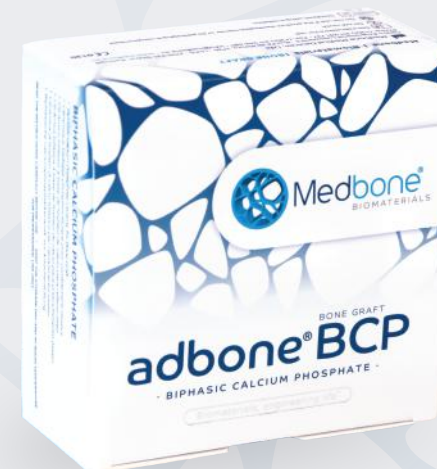
Premios

- Premio Innovación Tecnológica – Capgemini (2017)
- Distinción Notable – Departamento de Ciencia de Materiales – FCT NOVA (2016)
- Premio Joven Emprendedor – ANJE (2012)
- Premio Internacionalización – Gesventure (2011)
- Premio Mujer Empresaria Grow – INOVAGAIA (2011)
- Concurso Nacional de Innovación BES: Tecnologías de la Salud (2009)
- Medalla Municipal al Mérito de Iniciativa Empresarial – Municipio de Cascais (2009)
- Concurso Ideas de Negocio de Cascais – DNA (2008)
- Premio Mejor Pasantía 2006 – Colegio de Ingeniería Metalúrgica y de Materiales de la Orden de Ingenieros (2006)
- Premio FEMS – Federación Europea de Sociedades de Materiales (2003)

Distribuido por:



BONE GRAFT
adbone® BCP



biomaterial óseo sintético poroso
hidroxiapatita y beta fosfato tricálcico



BONE GRAFT adbone®BCP

adbone®BCP es un material de injerto óseo bifásico totalmente sintético hecho de 75% de hidroxipatita (HAp) y 25% de beta fosfato tricálcico (β -TCP).

adbone®BCP presenta una porosidad interconectada multidireccional que orienta la regeneración tridimensional del hueso. A medida que ocurre el proceso de cicatrización ósea, **adbone®BCP** es reabsorbido y reemplazado por nuevo hueso. Debido a su composición, **adbone®BCP** presenta una reabsorción bifásica.

adbone®BCP fue desarrollado para alcanzar el más alto grado de porosidad sin comprometer la resistencia mecánica.



Radiopaco

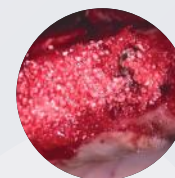
adbone®BCP es radiopaco, permitiendo la monitorización de la osteointegración del injerto



Vascularización

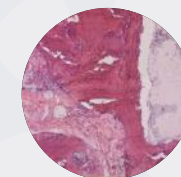
La porosidad interconectada de adbone®BCP es un ambiente ideal para la vascularización

Por qué elegir adbone®BCP ?



Fácil de manejar

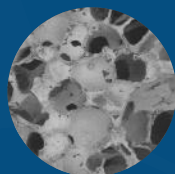
adbone®BCP puede ser fácilmente mezclado con la sangre del paciente o médula ósea autóloga. Su comportamiento hidrofílico confiere una alta cohesión de las partículas



Totalmente sintético

adbone®BCP no contiene tejidos o derivados animales o humanos

adbone®BCP fue diseñado para imitar el hueso natural



Análisis de Microscopio Electrónico de Barrido (MEB)



Histología de adbone®BCP, totalmente rodeado de hueso viable

adbone®BCP se destina a utilizarse para el relleno de defectos óseos que no sean intrínsecos a la estabilidad de la estructura ósea:

Traumatología

Cirugía Espinal

Cirugía Craneofacial

Extremidades

Relleno de cavidades óseas

Cirugía Deportiva



REFERENCIAS	GEOMETRÍA	DIMENSIONES	CANTIDAD
BCP010510P BCP050110P BCP010210P	Gránulos	0.1 - 0.5mm 0.5 - 1mm 1 - 2mm	1g x 5 Unidades
BCP030405G BCP030410G BCP030415G BCP030420G BCP030430G	Gránulos	3 - 4mm	5g x 1 Unidad 10g x 1 Unidad 15g x 1 Unidad 20g x 1 Unidad 30g x 1 Unidad
BCP040705G BCP040710G BCP040715G BCP040720G BCP040730G	Crunch	4 - 7mm	5g x 1 Unidad 10g x 1 Unidad 15g x 1 Unidad 20g x 1 Unidad 30g x 1 Unidad
BCP080820B BCP151520B BCP152030B	Bloques	8 x 8 x 20mm 15 x 15 x 20mm 15 x 20 x 30mm	1 Unidad
BCP080820C	Cilindro	8 x 8 x 20mm	1 Unidad
BCP040420F	Stick	4 x 4 x 20mm	5 Unidades
BCP062530W BCP082530W BCP102530W BCP122530W BCP142530W	Cuñas	6 x 25 x 30mm 8 x 25 x 30mm 10 x 25 x 30mm 12 x 25 x 30mm 14 x 25 x 30mm	1 Unidad

Para otras referencias y geometrías, contacte con nuestro equipo