

Centro Empresarial Lusoworld II
Rua Pé de Mouro, nº 26 - Linhó
2710-335 Sintra, Portugal

Téléphone: (+351) 211 941 737
e-Fax: (+351) 211 946 681

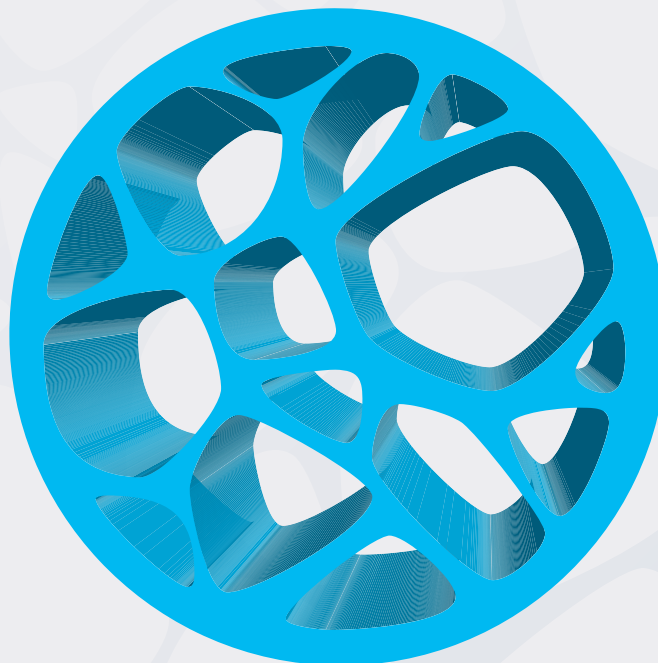
sales@medbone.eu
www.medbone.eu



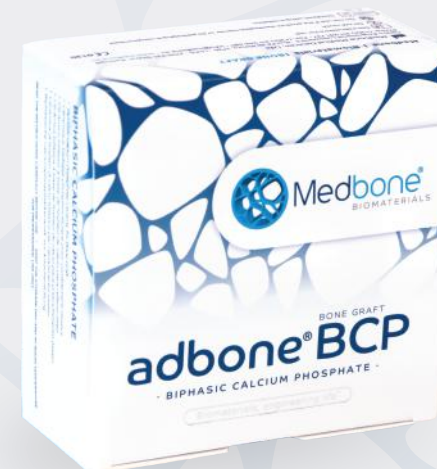
Prix

- Prix Innovation Technologique – Cag Gemini (2017)
- Distinction Notable – Département de Science des Matériaux – FCT NOVA (2016)
- Prix Jeune Entrepreneur – ANJE (2012)
- Prix Internationalisation – Gesventure (2011)
- Prix Femme Entrepreneure Grow – INOVAGAIA (2011)
- Concours National d'Innovation BES: Technologies de Santé (2009)
- Médaille Municipale du Mérite Entrepreneurial – Mairie de Cascais (2009)
- Concours Idées d'Affaires de Cascais – DNA (2008)
- Prix Meilleur Stage 2006 – Collège d'Ingénierie Métallurgique et de Matériaux de l'Ordre des Ingénieurs (2006)
- Prix FEMS – Fédération Européenne de Sociétés de Matériaux (2003)

Distribué par:



BONE GRAFT
adbone® BCP



biomatériau osseuse synthétique poreuse
hydroxyapatite et phosphate tricalcique bêta

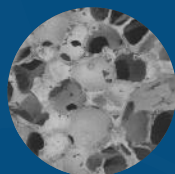


BONE GRAFT adbone®BCP

adbone®BCP est un matériau de greffe osseuse biphasique totalement synthétique, composé de 75% d'hydroxyapatite (HAp) et de 25% de phosphate tricalcique bêta (β -TCP).

adbone®BCP présente une porosité interconnectée multidirectionnelle qui guide la régénération tridimensionnelle de l'os. Au fur et à mesure que le processus de cicatrisation osseuse se produit, **adbone®BCP** est résorbé et remplacé par nouvel os. En raison de sa composition, **adbone®BCP** a une résorption biphasique.

adbone®BCP a été conçu pour atteindre le plus haut degré de porosité sans compromettre la résistance mécanique.



Analyse par
Microscopie
Électronique à
Balayage (MEB)



Histologie
d'adbone®BCP,
entièrement entouré
d'os viable

adbone®BCP est destiné à être utilisé pour le comblement de défauts osseux qui ne sont pas intrinsèques à la stabilité de la structure osseuse:

Traumatologie

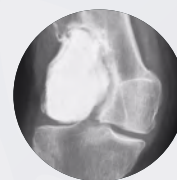
Chirurgie Rachidienne

Chirurgie Craniofaciale

Extrémités

**Remplissage
des cavités osseuses**

Chirurgie du Sport



Radiopaque

adbone®BCP est radiopaque, permettant la surveillance de l'ostéointégration de la greffe



Vascularisation

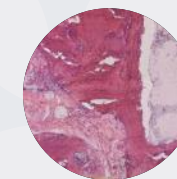
La porosité interconnectée d'adbone®BCP fournit un environnement idéal pour la vascularisation

Pourquoi choisir adbone®BCP ?



Facile à utiliser

adbone®BCP peut être facilement mélangé au sang du patient ou à la moelle osseuse autologue. Le comportement hydrophile d'adbone®BCP confère une forte cohésion des particules



Totalement synthétique

adbone®BCP ne contient pas de tissus ou de produits animaux ou humains

**adbone®BCP
a été conçu
pour imiter
l'os naturel**

RÉFÉRENCES	GÉOMÉTRIE	TAILLES	QUANTITÉ
BCP010510P BCP050110P BCP010210P	Granules	0.1 - 0.5mm 0.5 - 1mm 1 - 2mm	1g x 5 Unités
BCP030405G BCP030410G BCP030415G BCP030420G BCP030430G	Granules	3 - 4mm	5g x 1 Unité 10g x 1 Unité 15g x 1 Unité 20g x 1 Unité 30g x 1 Unité
BCP040705G BCP040710G BCP040715G BCP040720G BCP040730G	Crunch	4 - 7mm	5g x 1 Unité 10g x 1 Unité 15g x 1 Unité 20g x 1 Unité 30g x 1 Unité
BCP080820B BCP151520B BCP152030B	Bloques	8 x 8 x 20mm 15 x 15 x 20mm 15 x 20 x 30mm	1 Unité
BCP080820C	Cylindre	8 x 8 x 20mm	1 Unité
BCP040420F	Bâton	4 x 4 x 20mm	5 Unités
BCP062530W BCP082530W BCP102530W BCP122530W BCP142530W	Coins	6 x 25 x 30mm 8 x 25 x 30mm 10 x 25 x 30mm 12 x 25 x 30mm 14 x 25 x 30mm	1 Unité

Pour d'autres références et géométries, contactez notre équipe

